


LA GUIDA PER CONOSCERE E SCEGLIERE IL PORTAFOGLIO
MODELLO IN LINEA CON LE TUE ESIGENZE E I TUOI OBIETTIVI

Portafogli Modello

SPECIALE

**COME I NOSTRI
CLIENTI STANNO
UTILIZZANDO
I PORTAFOGLI
MODELLO**



**“Nessun vento
è favorevole per
chi non sa dove
andare, ma per
noi che sappiamo
anche la brezza
sarà preziosa.”**

RAINER MARIA RILKE

UN NUOVO MODO DI INTENDERE I PORTAFOGLI MODELLO

Abbiamo definito un **nuovo modo di intendere i portafogli modello**.

Non più suddivisi per profilo di rischio bensì **«mattoncini» specializzati** che il cliente può integrare a suo piacimento nel proprio portafoglio.

Ecco perché abbiamo portafogli al 100% azionari, 100% obbligazionari e bilanciati 50%-50%.

onlinesim
Gruppo Ersel

Lasciati guidare dal portafogli modello: il servizio più indicato per accompagnarti nelle tue scelte di investimento.

Ogni portafoglio adotta **strategie di investimento differenti** prediligendo a seconda dei casi determinati settori, strumenti, Paesi.

Online SIM ha selezionato per te i portafogli modello offerti dalle **migliori società di gestione**, compresi i più recenti **investimenti sostenibili ESG**.

ABBIAMO SELEZIONATO PER TE I PORTAFOGLI MODELLO DI:

Pictet Asset Management

Specializzati in investimenti tematici e settoriali con particolare attenzione alla gestione del rischio (controllo della volatilità) e agli investimenti azionari tematici.



MainStreet Partners

Esperti nella selezione di fondi di investimento ESG per ottenere performance finanziarie e realizzare risultati ambientali, sociali e di buon governo.



UBS Asset Management

Focalizzati sugli investimenti globali, con particolare attenzione all'obbligazionario di qualità, la Cina, la tecnologia e la sostenibilità.



COME UTILIZZARLI

Il nuovo servizio Portafogli Modello ti consente di:

1 seguire le strategie di investimento

di importanti Società di Gestione

2 incrementare o ridurre la volatilità del portafoglio

a seconda delle tue esigenze e in ogni momento

3 scegliere cosa seguire direttamente e cosa invece delegare

(es. la componente azionaria o obbligazionaria)

4 mettere il pilota automatico ai tuoi investimenti

se non desideri seguirli costantemente

Esempi pratici: 50% Azioni + 50% Obbligazioni

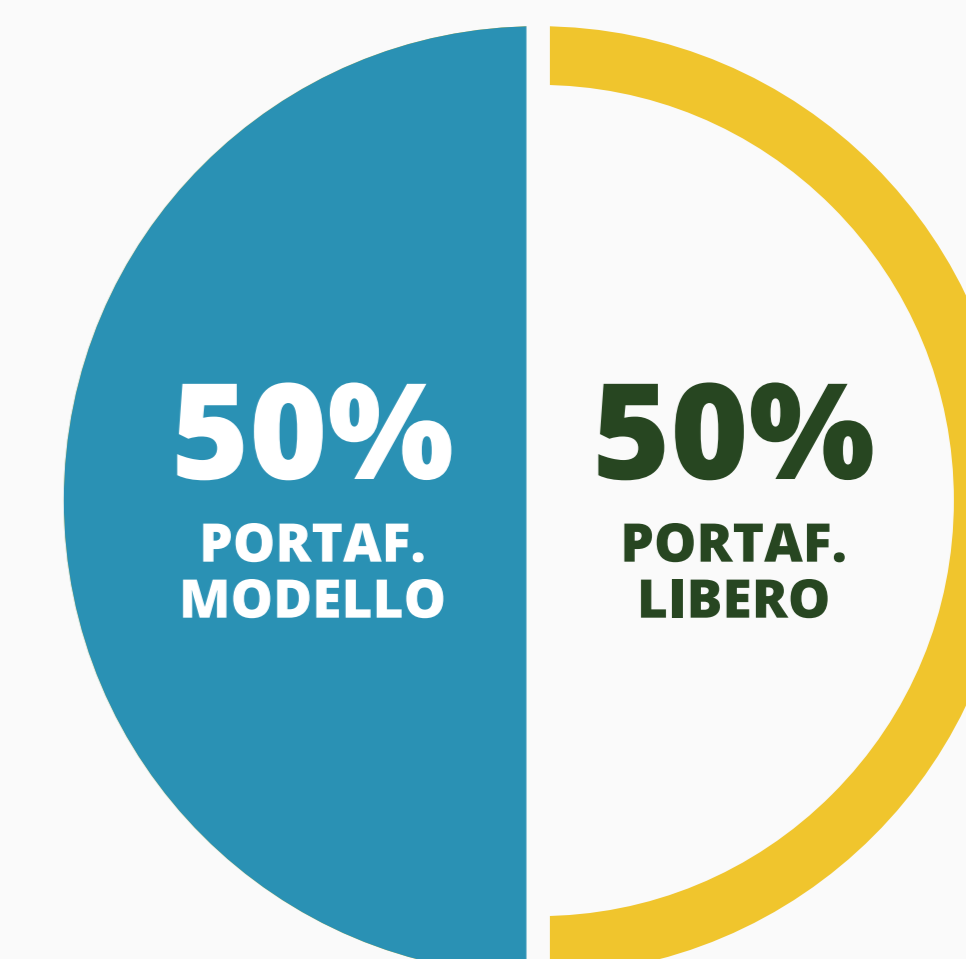
COME UTILIZZARE I PORTAFOGLI MODELLO

Di seguito troverai esempi pratici su come utilizzare i portafogli modello, partendo da una asset allocation teorica di 50% azioni e 50% obbligazioni.



Mi sento forte sui
fondi azionari.

2



PM **OBBLIGAZIONARIO 50%**

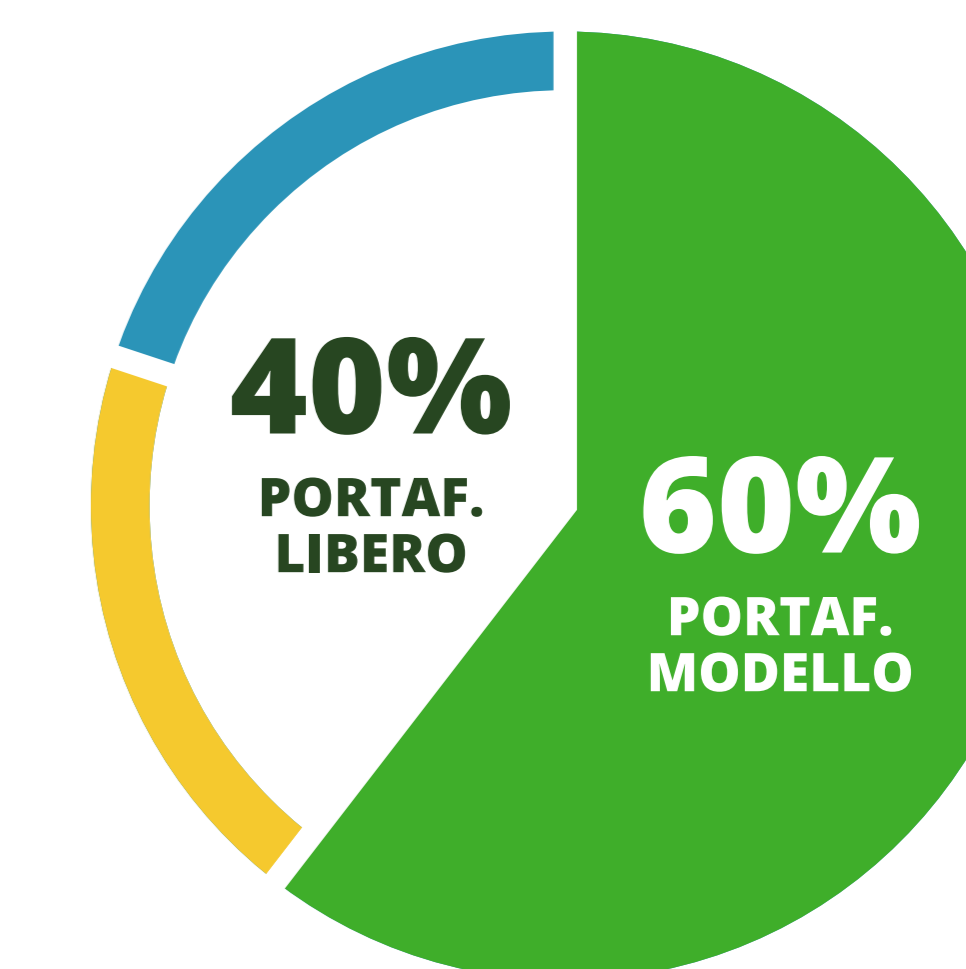
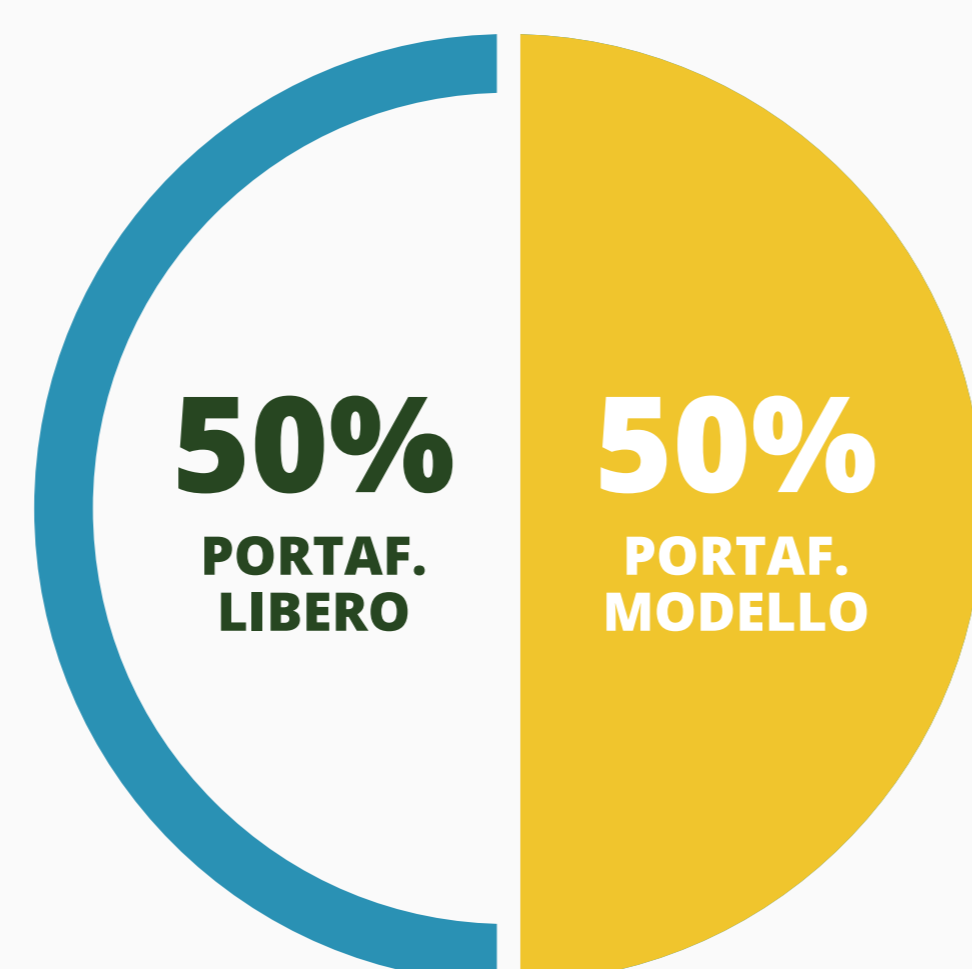
PL **AZIONARIO 50%**

Puoi investire in autonomia in fondi azionari tramite un Dossier Fondi (Portafoglio Libero) delegando invece l'investimento obbligazionario al Portafoglio Modello.

Mi sento forte sui
fondi obbligazionari.

Voglio puntare
sulla stabilità di portafoglio.

3



PM **BILANCIATO 60%**

Azionario 30%

Obbligazionario 30%

PL **AZIONARIO 20%**

PL **OBBLIGAZIONARIO 20%**

PM **AZIONARIO 50%**

PL **OBBLIGAZIONARIO 50%**

Puoi investire in autonomia in fondi obbligazionari tramite un Dossier Fondi (Portafoglio Libero) delegando invece l'investimento azionario al Portafoglio Modello.

Puoi utilizzare un Portafoglio Modello bilanciato per la maggior parte dell'asset allocation per avere stabilità, e concentrarti su scelte tattiche per la parte azionaria e obbligazionaria con investimenti liberi (Dossier Fondi - Portafoglio Libero).

Come i nostri clienti utilizzano i portafogli modello

CASI D'USO

Andrea
38 anni
Imprenditore

PROFILO CLIENTE

Non ho molto tempo per seguire i miei investimenti. Preferisco affidarmi alle strategie di una Società di Gestione tra le migliori del mercato, e quando posso mi dedico alle scelte tattiche del mio portafoglio libero.

Informazioni importanti: Il presente servizio non costituisce, da parte di Online Sim, una raccomandazione o un consiglio personalizzato ad investire in singoli fondi comuni d'investimento e/o comparti di Sicav. Prima dell'adesione occorre sempre prendere visione delle Informazioni Chiave per gli Investitori (KIID) disponibili per ciascun fondo comune di investimento o comparto di Sicav sul nostro sito www.onlinesim.it. I rendimenti passati non sono indicativi di quelli futuri. Per informazioni in merito ai servizi di investimento e agli strumenti finanziari consultare l'Informativa preliminare MiFID. Tutte le analisi si basano su dati, informazioni e notizie forniti da terzi e ritenuti affidabili, ma dei quali non è possibile garantire l'esattezza e la completezza. Tutti i dati e le informazioni presenti su questa pagina sono di titolarità o nella piena disponibilità di Online Sim S.p.A. e qualsiasi riproduzione, diffusione, comunicazione o utilizzo dei medesimi è vietata al di fuori delle finalità per cui sono forniti. Sono stati alterati volto e nome del cliente per rispetto della privacy.

**60% azioni +
40% obbligazioni**

PM OBBLIGAZIONARIO 40%

PM AZIONARIO 30%

PM AZIONARIO ESG 10%

PL AZIONARIO 20%



**80% Portafogli Modello +
20% Investimento Libero**

Andrea utilizza un Portafoglio Modello (PM) azionario per il 40% differenziandolo tra internazionale e specializzato (ESG) tenendosi un 20% per le scelte tattiche. Gestisce la parte obbligazionaria scegliendo un ulteriore Portafoglio Modello (magari di una casa differente).

Come i nostri clienti utilizzano i portafogli modello

CASI D'USO

Clarissa
44 anni
Consulente d'azienda

PROFILO CLIENTE

Per l'azionario preferisco affidarmi a professionisti del settore e una piccola parte me lo tengo libera nel mio Dossier Fondi per le scelte tattiche. Anche la componente obbligazionaria la scelgo personalmente.

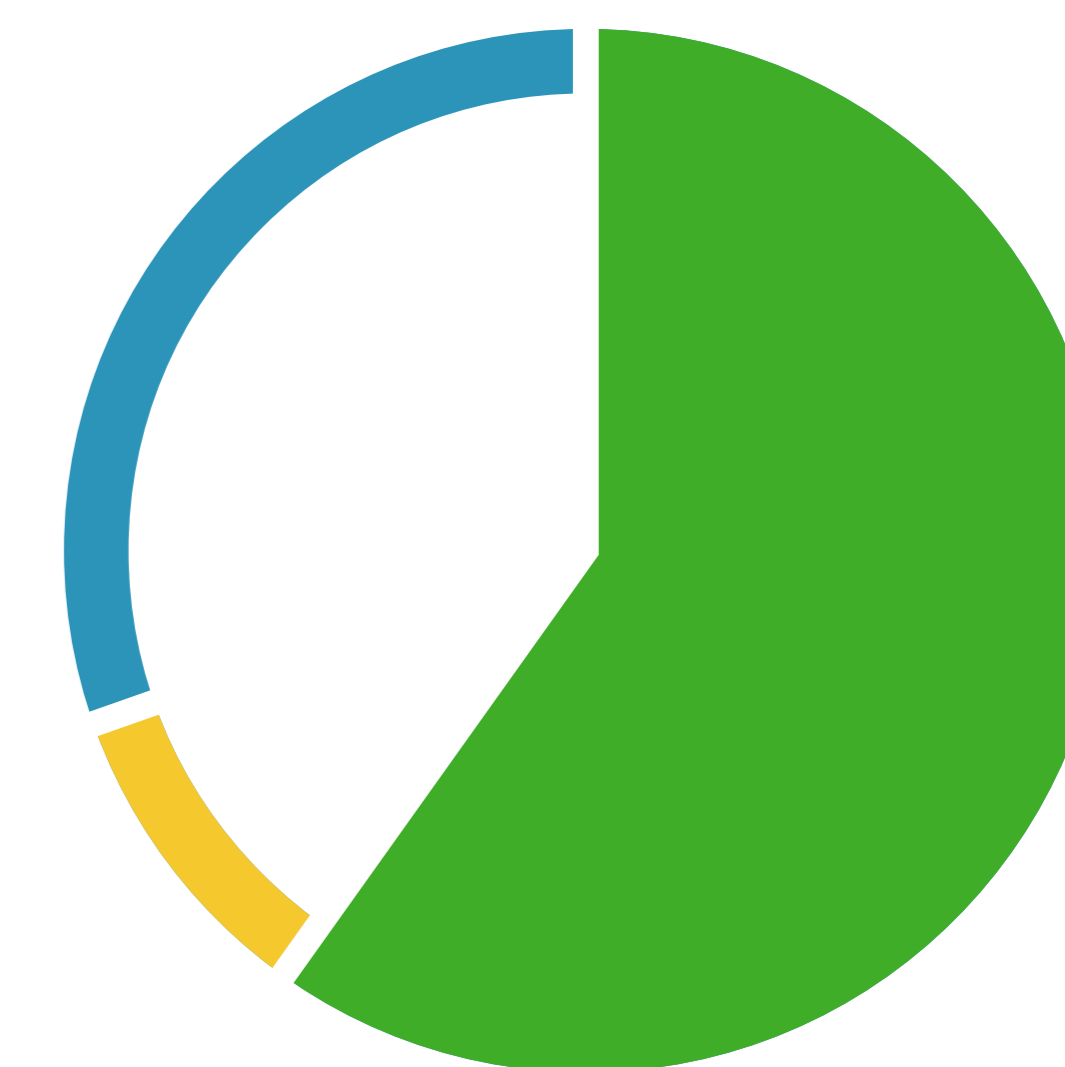
Informazioni importanti: Il presente servizio non costituisce, da parte di Online Sim, una raccomandazione o un consiglio personalizzato ad investire in singoli fondi comuni d'investimento e/o comparti di Sicav. Prima dell'adesione occorre sempre prendere visione delle Informazioni Chiave per gli Investitori (KIID) disponibili per ciascun fondo comune di investimento o comparto di Sicav sul nostro sito www.onlinesim.it. I rendimenti passati non sono indicativi di quelli futuri. Per informazioni in merito ai servizi di investimento e agli strumenti finanziari consultare l'Informativa preliminare MiFID. Tutte le analisi si basano su dati, informazioni e notizie forniti da terzi e ritenuti affidabili, ma dei quali non è possibile garantire l'esattezza e la completezza. Tutti i dati e le informazioni presenti su questa pagina sono di titolarità o nella piena disponibilità di Online Sim S.p.A. e qualsiasi riproduzione, diffusione, comunicazione o utilizzo dei medesimi è vietata al di fuori delle finalità per cui sono forniti. Sono stati alterati volto e nome del cliente per rispetto della privacy.

**70% azioni +
30% obbligazioni**

PM AZIONARIO 60%

PL AZIONARIO 10%

PL OBBLIGAZIONARIO 30%



**60% Portafogli Modello +
40% Investimento Libero**

Clarissa utilizza un Portafoglio Modello (PM) azionario per il 60% tenendosi un 10% per le scelte tattiche. Gestisce la parte obbligazionaria in autonomia scegliendo i fondi nel proprio Dossier Fondi Portafoglio Libero.

Come i nostri clienti utilizzano i portafogli modello

CASI D'USO

Massimo
49 anni
Medico chirurgo

PROFILO CLIENTE

Conosco il mercato. Sono tranquillo nell'investire sia in fondi azionari che obbligazionari.

Da sempre però affido metà del capitale ad un portafoglio modello. Lo considero la spina dorsale del mio investito.

Informazioni importanti: Il presente servizio non costituisce, da parte di Online Sim, una raccomandazione o un consiglio personalizzato ad investire in singoli fondi comuni d'investimento e/o comparti di Sicav. Prima dell'adesione occorre sempre prendere visione delle Informazioni Chiave per gli Investitori (KIID) disponibili per ciascun fondo comune di investimento o comparto di Sicav sul nostro sito www.onlinesim.it. I rendimenti passati non sono indicativi di quelli futuri. Per informazioni in merito ai servizi di investimento e agli strumenti finanziari consultare l'Informativa preliminare MiFID. Tutte le analisi si basano su dati, informazioni e notizie forniti da terzi e ritenuti affidabili, ma dei quali non è possibile garantire l'esattezza e la completezza. Tutti i dati e le informazioni presenti su questa pagina sono di titolarità o nella piena disponibilità di Online Sim S.p.A. e qualsiasi riproduzione, diffusione, comunicazione o utilizzo dei medesimi è vietata al di fuori delle finalità per cui sono forniti. Sono stati alterati volto e nome del cliente per rispetto della privacy.

**50% azioni +
50% obbligazioni**

PM AZIONARIO ESG 10%

PM BILANCIATO 40%

Azionario 20%

Obbligazionario 20%

PL AZIONARIO 20%

PL OBBLIGAZIONARIO 30%



**50% Portafogli Modello +
50% Investimento Libero**

Massimo utilizza un Portafoglio Modello (PM) bilanciato per una parte dell'asset allocation per avere stabilità. La parte azionaria è suddivisa ulteriormente tra Portafoglio Libero (PL) e Portafoglio Modello (PM) con scelte tematiche in fondi ESG. La parte obbligazionaria rimane sul portafoglio libero.

Vuoi scoprire il Portafoglio Modello giusto per te?

Abbiamo studiato uno strumento intelligente per aiutarti nella scelta.

Rispondi a pochi semplici domande sui tuoi obiettivi di investimento e su cosa ti aspetti dalla gestione del tuo patrimonio e noi ti consigliamo il portafoglio modello giusto per te.

Vai alla pagina dei [Portafogli modello](#) sul sito Online SIM.

Clicca sul pulsante «**inizia ora**» e scopri con poche semplici domande i portafogli modello più affini al tuo profilo e alle tue esigenze di investimento.

Apri un Dossier Portafogli Modello cliccando su [Apri il Conto](#) e seleziona la società di gestione del portafoglio modello che avevi scelto.

Ricevi riallocazioni e ribilanciamenti in base all'evoluzione dei mercati. Puoi sempre scegliere se sottoscrivere i fondi consigliati oppure modificarli.

Monitora l'andamento del tuo portafoglio in ogni momento e da ogni device e tieni sotto controllo gli indicatori del tuo investimento.



IL PRIMO MESE È GRATUITO E PUOI INTERROMPERE QUANDO VUOI.

Il costo del servizio è di soli **7 euro al mese** con un investimento a partire da **20.000 euro** per ciascun portafoglio modello. Il primo mese è gratuito e puoi interrompere quando vuoi senza costi aggiuntivi.

**Con Online
SIM decidi
tu come
investire.**



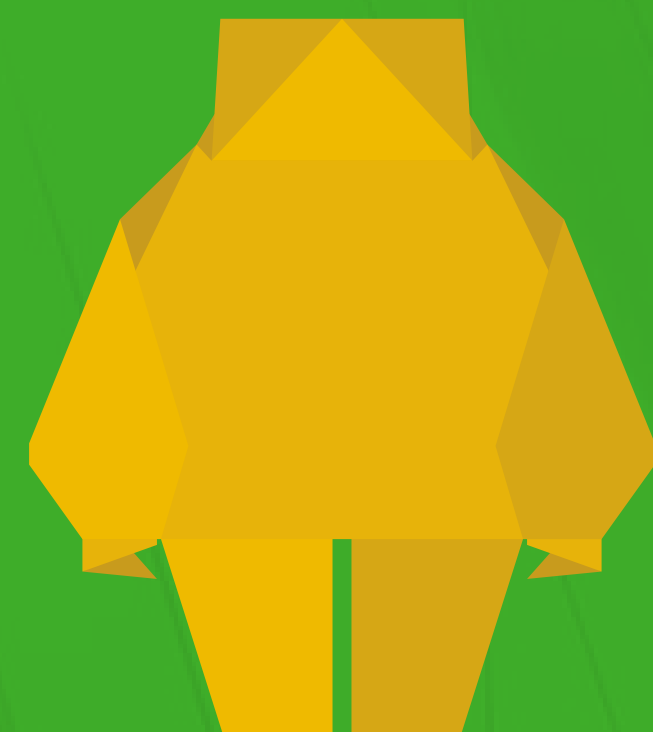
INVESTI IN AUTONOMIA

scegliendo fra oltre 4.000 Fondi e Sicav
a commissioni scontate del 100% e
Zero Costi aggiuntivi.



SCEGLI UN PORTAFOGLIO MODELLO

e segui le allocazioni proposte dalle
migliori società di gestione.



AFFIDATI AD UN ROBO ADVISOR

un consulente dedicato che ti offre
soluzioni di investimento personalizzate in
base alle tue esigenze e obiettivi.

ONLINE SIM è dal 2000 la piattaforma digitale per i tuoi investimenti, con oltre 4.000 Fondi e Sicav a commissioni scontate del 100% e Zero Costi aggiuntivi, Piani di Accumulo, Fondi Pensione, Piani Individuali di Risparmio PIR e Fondi ESG Sostenibili.

onlinesim
Gruppo Ersel

www.onlinesim.it

call **800 920 045**

email info@onlinesim.it